



Anlage zur Bekanntmachung Auswahlverfahren Lauben vom 27.05.2015

Interkommunale Zusammenarbeit

Die Gemeinde strebt mit der Nachbargemeinde Haldenwang eine interkommunale Zusammenarbeit an. Insbesondere der Bereich des Orteils Grund sowie die Ortsteile Woldang und Straß auf dem Gebiet der Gemeinde Haldenwang sind sinnvoll nur gemeinsam zu versorgen.

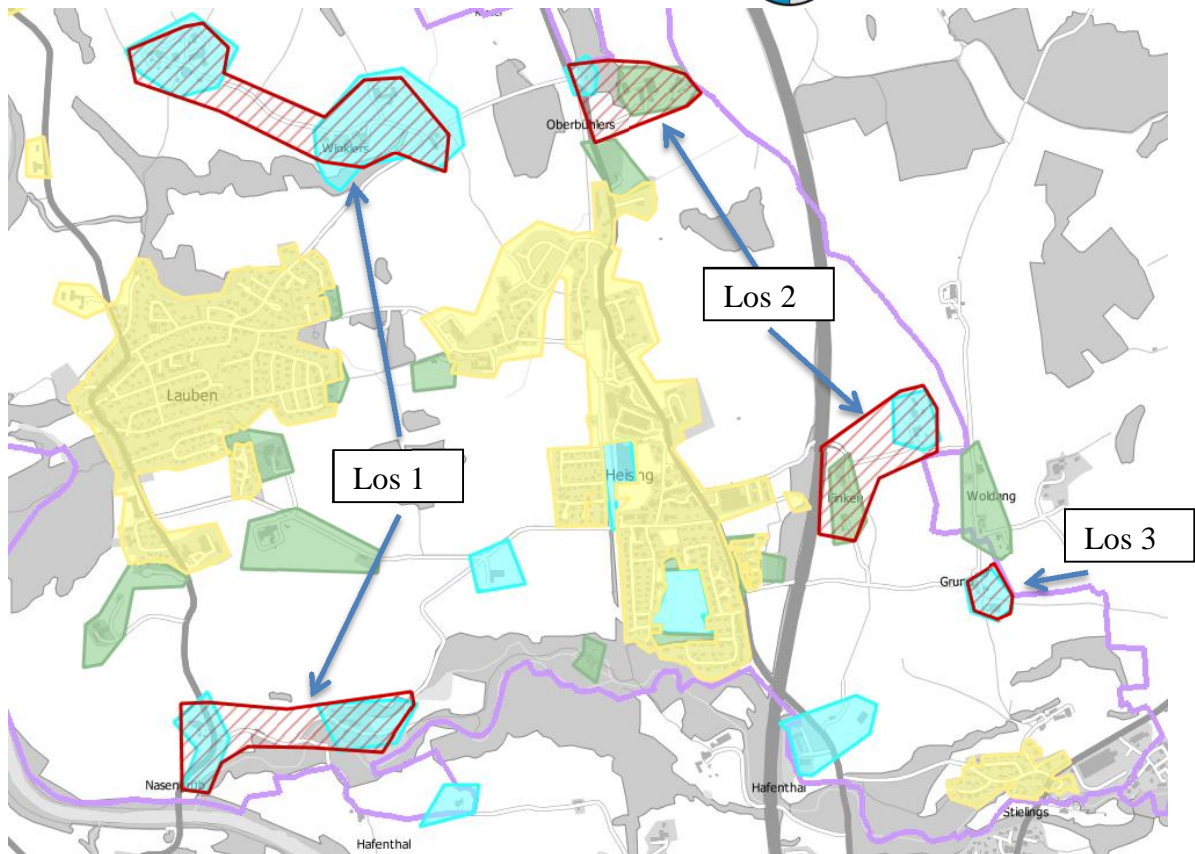
Karten mit Detaildarstellungen

Im Folgenden werden die der Ausschreibung zugrunde gelegten Karten mit Detaildarstellungen dargestellt. Karte 1 zeigt die Übersicht. Die weiteren Karten zeigen Details.

Im Falle eines FTTB/H-Ausbaus sind bei allen bereits vorhandenen Wohngebäuden die Anschlüsse einschließlich der Netzabschlüsse in den Gebäuden anzubieten. Die roten Haussymbole in den Detailkarten zeigen die zu versorgenden Objekte.

Höchstbetrag der möglichen Deckungslücke

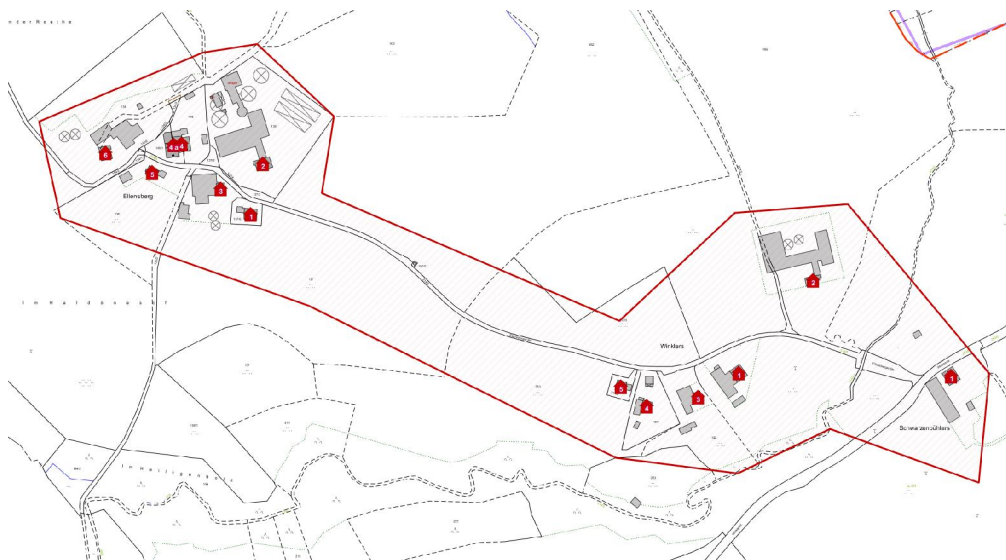
Sofern die Deckungslücke von 400.000 € überschritten wird, behält sich die Gemeinde eine Aufhebung des Verfahrens vor. Insbesondere behält sich die Gemeinde eine Teilaufhebung betreffend des Loses 3 vor, falls die Deckungslücke hierfür 20.000 € übersteigt.



Legende	
Bandbreiten in Down- / Upload	
■	15 Mbit/s / 1 Mbit/s und weniger
■	16 Mbit/s / 1 Mbit/s
■	30 Mbit/s / 2 Mbit/s und mehr *
	vorläufiges Erschließungsgebiet

*) kein weißer NGA-Fleck

Karte 1: Übersicht (vorläufiges Erschließungsgebiet nach Markterkundung)



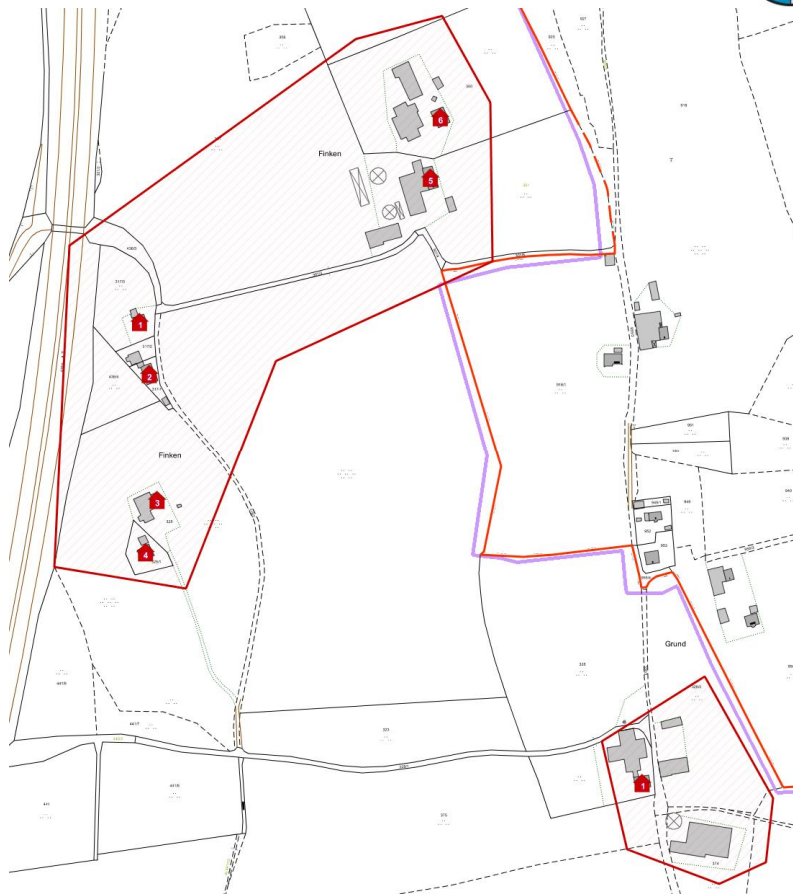
Karte 2: Detail Ellensberg/Winklers/Schwarzenbühl (Los 1)



Karte 3: Detail Nasengrub/Gräbelesmühle (Los1)



Karte 4: Detail Oberbühlers (Los 2)



Karte 5: Detail Finken (Los 2), Grund (Los 3)